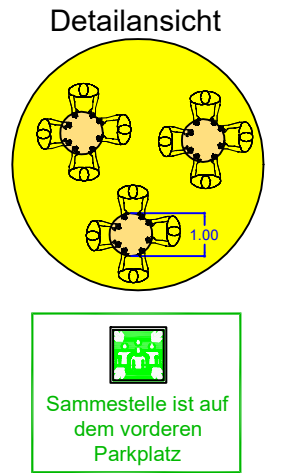
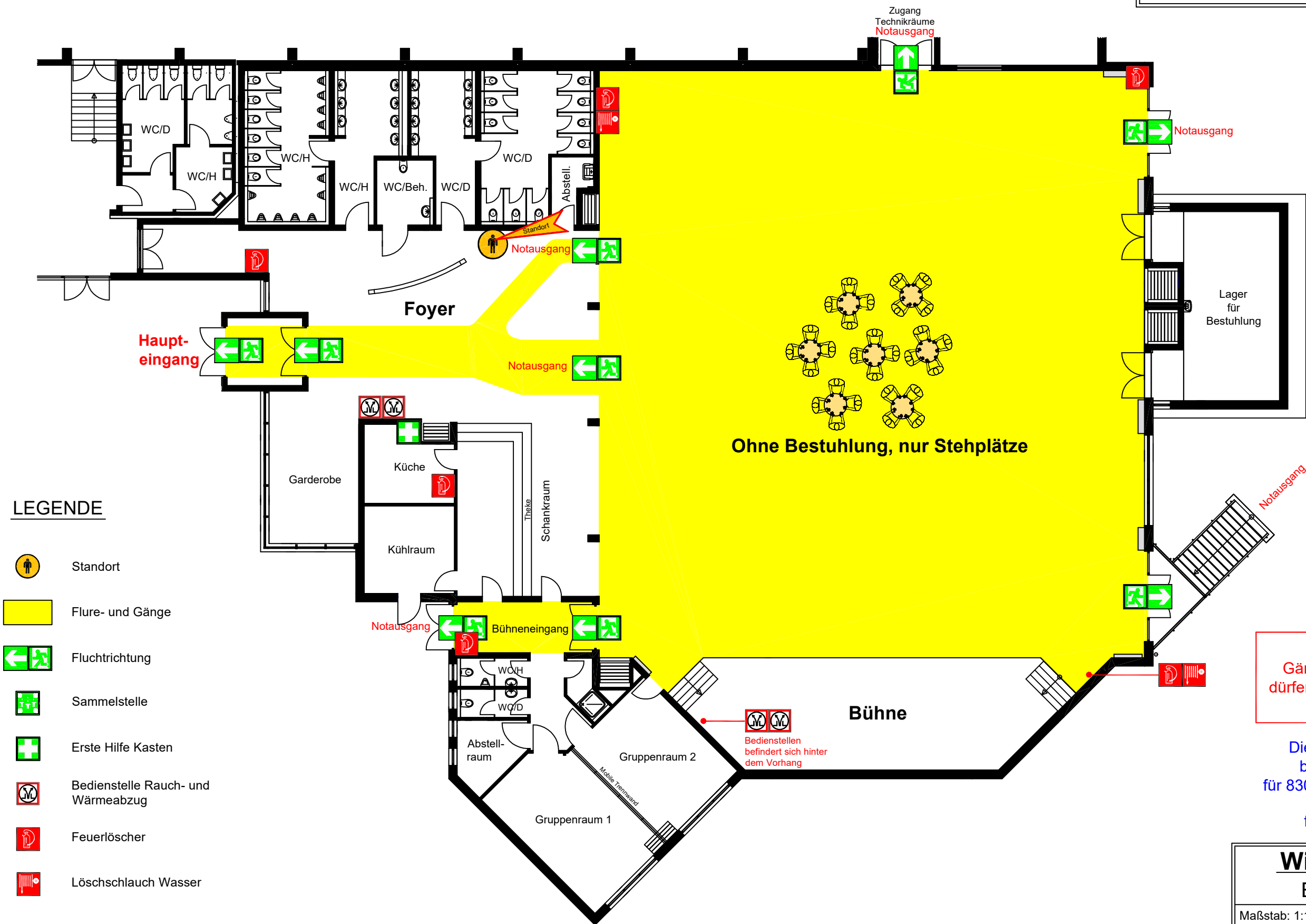


Bestuhlungsplan

Wiedparkhalle
53577 Neustadt



LEGENDE

- Standort
- Flure- und Gänge
- Fluchtrichtung
- Sammelstelle
- Erste Hilfe Kasten
- Bedienstelle Rauch- und Wärmeabzug
- Feuerlöscher
- Löschschlauch Wasser

In die Flure- und Gänge (gelbe Bereiche) dürfen keinerlei Hindernisse gestellt werden

Die Lüftungsanlage ist bei Raucherlaubnis für 830 Personen zugelassen. Bei Rauchverbot für 1250 Personen.

Auslegung mit Stehplätzen, zugelassen für 830 Personen bei Raucherlaubnis und 1.250 bei Raucherlaubnis.

Wiedparkhalle
Erdgeschoss

Maßstab: 1:125 | Erstelldatum: Jan. 2005

Planersteller:
Verbandsgemeindeverwaltung Asbach
Flammersfelder Strasse 1
4/42 (Hochbau)
53567 Asbach

N. Lehmann
Vettelschoss
Telefon u. Fax 02645/971037